




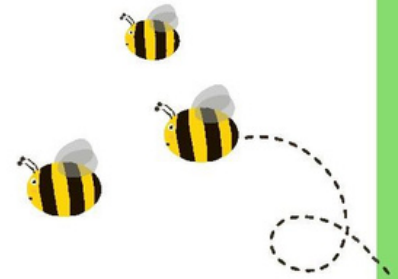


DRENTSE BLOEMBOLLENTELERS NODIGEN U UIT!



Fietsroute langs bloeiende tulpenvelden Bovensmilde - Assen - Deurze (37,3 km)

- Start bij fietsknooppunt 37 en volg knooppunt 8
- Op knooppunt 8 volg 33
- Op knooppunt 33 volg 31
- Op knooppunt 31 volg 32
- Op knooppunt 32 volg 41
- Op knooppunt 41 volg 29 
- Op knooppunt 29 volg 30 maar ga de 1e weg linksaf
- Ga het 1e fietspad rechtsaf (Molenwijk) en volg 14 
- Op knooppunt 14 volg 30 
- Op knooppunt 30 volg 6
- Op knooppunt 6 volg 1
- Op knooppunt 1 volg 10
- Op knooppunt 10 volg 9
- Op knooppunt 9 volg 7
- Op knooppunt 7 volg 53 
- Op knooppunt 53 volg 79
- Op knooppunt 79 volg 37



Nummer route.nl: 3978283

Parkeren: Hemmenweg 2, Ekehaar - Eetcafé Popken

